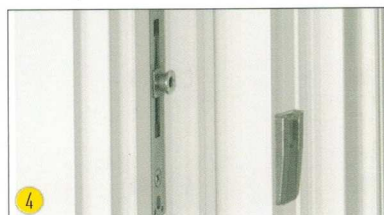


PARTICOLARI COSTRUTTIVI FINESTRA

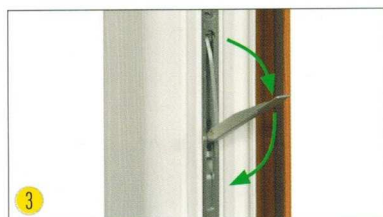


Cerniera superiore con chiusura angolare realizzata con incontro e nottolino a fungo regolabile.

9 La martellina Secustik è dotata di un meccanismo di bloccaggio che ostacola l'azionamento della stessa dall'esterno: l'elemento di giunzione fra la martellina e il quadro pieno funge da "diodo meccanico" consentendo di azionare normalmente la martellina dall'interno ma bloccandola se si tenta di manipolarla dall'esterno.



Chiusura laterale a scomparsa con incontro telaio e nottolino a fungo regolabile.



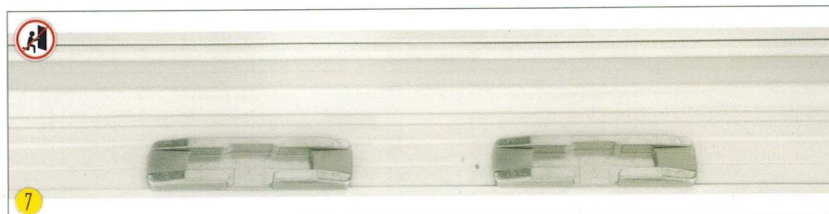
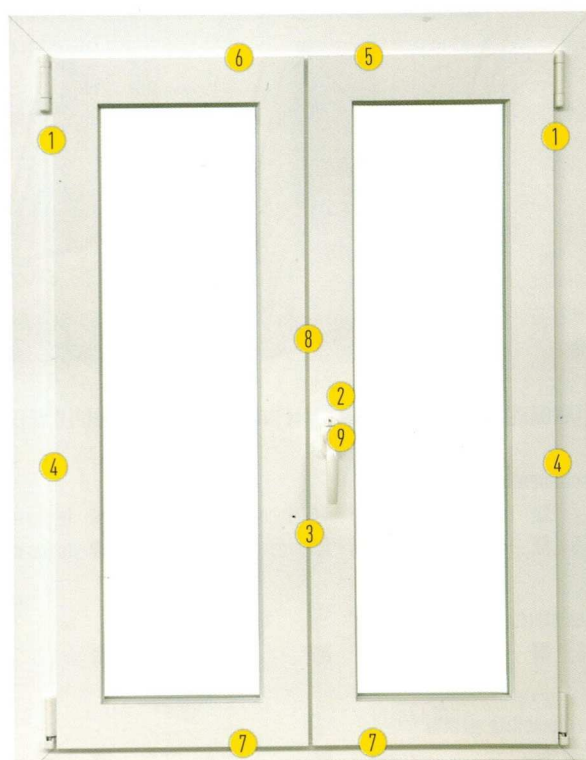
Movimentazione catenaccio a scomparsa presente sulla ferramenta dell'anta secondaria.



Incontro superiore / laterale per nottolino a fungo regolabile.



Incontro superiore con sistema di microventilazione.

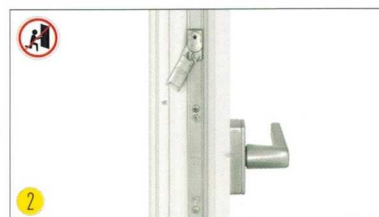


Chiusura inferiore con incontri antieffrazione personalizzati per nottolino a fungo regolabile.

PORTAFINESTRA



Incontro antieffrazione presente sulla ferramenta anta secondaria.



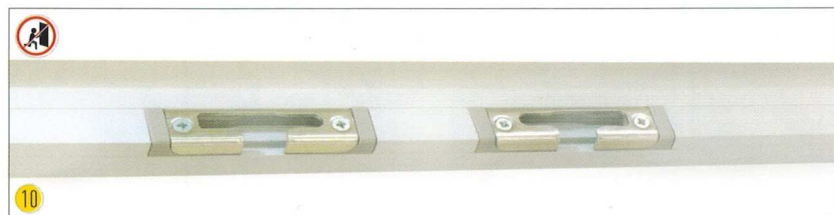
Cremonese movimentazione ferramenta anta principale con dispositivo falsa manovra.



Fascia tagliavetro con guarnizione cingivetro esterna minimale.



Particolare nodo centrale, soglia e tappo gocciolatoio anta con Wind Stop.



Soglia ribassata con incontri antieffrazione incassati tipologia 2 ante.



Nodo laterale sinistro. Soglia con Wind Stop - gocciolatoio con tappo terminale in tinta. Vista interna.